

# Urząd Miejski w Łomiankach

<https://www.lomianki.pl/pl/aktualnosci/komunikaty/17870,Ostrzezenie-meteorologiczne-przymrozki-23-kwietnia.html>  
15.05.2024, 08:40



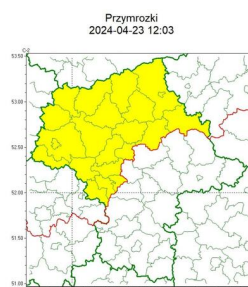
Instytut Meteorologii i Gospodarki Wodnej  
Państwowy Instytut Badawczy



Instytut Meteorologii i Gospodarki Wodnej - Państwowy Instytut Badawczy  
**Centralne Biuro Prognoz Meteorologicznych - Wydział w Warszawie**  
01-673 Warszawa ul. Podleśna 61  
tel: 22 5694151, kom. 781774153, fax: 022-5694151  
email: meteo.wschod@imgw.pl  
www: www.imgw.pl

imgw

Zasięg ostrzeżeń w województwie



<b>WOJEWÓDZTWO MAZOWIECKIE</b> <b>OSTRZEŻENIA METEOROLOGICZNE ZBIORCZO NR 91</b> <b>WYKAZ OBOWIĄZUJĄCYCH OSTRZEŻEŃ</b> <b>o godz. 12:03 dnia 23.04.2024</b>	
<b>Zjawisko/Stopień zagrożenia</b>	Przymrozki/1
<b>Obszar (w nawiasie numer ostrzeżenia dla powiatu)</b>	powiaty: ciechanowski(38), gostyniński(32), grodziski(34), legionowski(35), makowski(43), mławski(36), nowodworski(35), ostrołęcki(41), Ostrołęka(41), ostrowski(43), Płock(32), płocki(32), płoński(33), pruszkowski(35), przasnyski(40), pultuski(40), sierpecki(30), sochaczewski(33), warszawski zachodni(35), wyszkowski(41), żuromiński(31), żyrardowski(34)
<b>Ważność</b>	od godz. 21:00 dnia 23.04.2024 do godz. 08:00 dnia 24.04.2024
<b>Prawdopodobieństwo</b>	80%
<b>Przebieg</b>	Prognozowany jest spadek temperatury powietrza do około -2°C, przy gruncie do -4°C.
<b>SMS</b>	IMGW-PIB OSTRZEŻEGA: PRZYMROZKI/1 mazowieckie (22 powiatów) od 21:00/23.04 do 08:00/24.04.2024 temp. min -2 st., przy gruncie -4 st. Dotyczy powiatów: ciechanowski, gostyniński, grodziski, legionowski, makowski, mławski, nowodworski, ostrołęcki, Ostrołęka, ostrowski, Płock, płocki, płoński, pruszkowski, przasnyski, pultuski, sierpecki, sochaczewski, warszawski zachodni, wyszkowski, żuromiński i żyrardowski.
<b>RSO</b>	Woj. mazowieckie (22 powiatów), IMGW-PIB wydał ostrzeżenie pierwszego stopnia o przymrozkach
<b>Uwagi</b>	Brak.
<small>Opracowanie niniejsze i jego format, jako przedmiot prawa autorskiego podlega ochronie prawnej, zgodnie z przepisami ustawy z dnia 4 lutego 1994r o prawie autorskim i prawach pokrewnych (dz. U. z 2006 r. Nr 90, poz. 631 z późn. zm.). Wszelkie dalsze udostępnianie, rozpowszechnianie (przedruk, kopiowanie, wiadomość sms) jest dozwolone wyłącznie w formie dosłownej z bezwzględny wskazaniami źródła informacji tj. IMGW-PIB.</small>	

az  
23.04.2024

[Poprzedni Strona](#)  
[Następny Strona](#)