

BIOODPADY

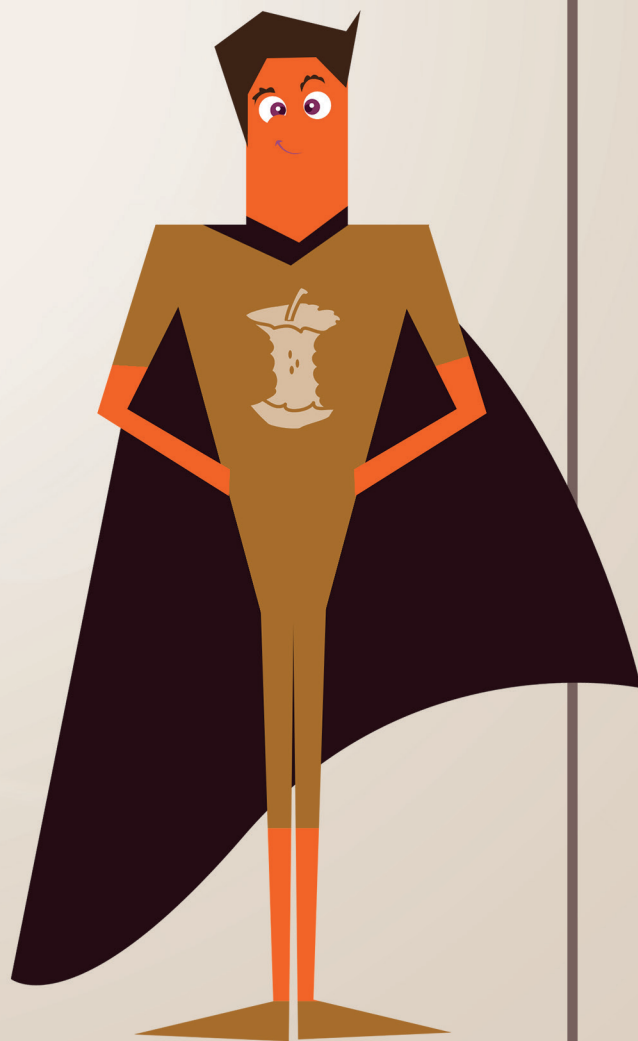
Pamiętaj, że odpady BIO i zielone należy gromadzić w pojemnikach. Pojemniki do gromadzenia ww. odpadów powinny uwzględniać obowiązujące normy oraz być w kolorze brązowym.

WRZUCAMY

- odpadki warzywne i owocowe – obierki, skórki,
- fusy po kawie i herbacie,
- skorupki jajek,
- resztki jedzenia natury roślinnej,
- resztki produktów mlecznych,
- suche pieczywo,
- zwiędnięte kwiaty cięte oraz doniczkowe.

NIE WRZUCAMY

- kości zwierząt (małe ilości np. kości kurczaka po obiedzie wyrzucamy do odpadów komunalnych),
- surowego mięsa i padliny zwierząt (małe ilości wrzucamy do odpadów komunalnych),
- tłuszczów zwierzęcych,
- olejów jadalnych (wrzucamy do odpadów komunalnych),
- odchodów zwierząt,
- drewna impregnowanego (wywozimy do GPSZOK),
- płyt wiórowych i MDF (wywozimy do GPSZOK),
- przeterminowanych leków (oddajemy do aptek lub wywozimy do GPSZOK),
- zimnego popiołu (wrzucamy do odpadów komunalnych),
- innych odpadów komunalnych (w tym niebezpiecznych).



ŁOMIANKI
miasto możliwości

OGRANICZAJ | UŻYJ PONOWNIE | ODZYSKAJ