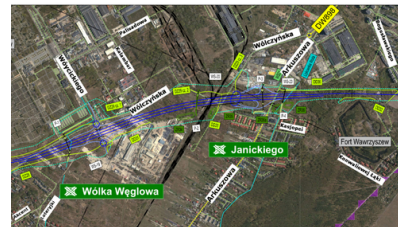


Urząd Miejski w Łomiankach

<https://www.lomianki.pl/pl/aktualnosci/13603,S7-trwaja-rozmowy-w-sprawie-wezla-janickiego.html>
20.04.2024, 06:27

S7 - trwają rozmowy w sprawie węzła Janickiego

Kontynuowane są spotkania w sprawie przywrócenia do realizacji trasy S7 wraz z węzłem Janickiego.



W trzecim i czwartym spotkaniu w sprawie przywrócenia do realizacji trasy S7 wraz z węzłem Janickiego (11.03.2022 r. i 25.03.2022 r.) uczestniczyli: Małgorzata Żebrowska-Piotrak - burmistrz Łomianek, Generalny Dyrektor Dróg Krajowych i Autostrad (GDDKiA), kierownictwo warszawskiego oddziału GDDKiA wraz z kierownikiem projektu, oraz przedstawiciele Ratusza [m.st.](#) Warszawy i Urzędów Gmin Stare Babice oraz Izabelin.

(O poprzednich spotkaniach informowaliśmy:

<https://www.lomianki.pl/pl/aktualnosci/13099,S7-czy-do-projektu-w-roci-wezel-Janickiego.html> oraz

<https://www.lomianki.pl/pl/aktualnosci/13183,S7-czy-do-projektu-w-roci-wezel-Janickiego-rozmowy-beda-kontynuowane.html>)

W trakcie spotkań GDDKiA informowała, że nie zaszły przesłanki umożliwiające zmianę decyzji z 18.01.2021 r. o odstąpieniu od realizacji węzła Janickiego. GDDKiA ponownie wskazała, że wybudowanie jedynie fragmentu trasy Mostu Północnego spowoduje poważne utrudnienia na trasach szybkiego ruchu S8/S7, co z kolei pogorszy sytuację w całej okolicy.

Równocześnie Dyrekcja GDDKiA zapewniła, że realizacja odcinka S7 nastąpi bez opóźnień (o co zabiegamy od dawna), tym bardziej, że decyzja środowiskowa opatrzona jest klauzulą natychmiastowej wykonalności. Konieczne jest jednakże uzyskanie od samorządów stanowisk w sprawie dróg serwisowych.

W trakcie spotkania w dn. 25.03.2022 r. Dyrekcja GDDKiA kilkakrotnie podkreśliła, że jedynie Gmina Łomianki prowadziła prace nad porozumieniem intencyjnym o przejęciu dróg serwisowych, ich standardu i infrastruktury towarzyszącej.

Rozmowy będą kontynuowane, kolejne spotkanie odbędzie się 28.04.2022 r.

Drogi serwisowe towarzyszące drogom krajowym w Łomiankach to dobrze znane „drogi opaskowe” wzdłuż obecnej ul. Kolejowej. Dokładamy więc wszelkich starań, aby po wybudowaniu S7 przejąć drogi najlepiej służące mieszkańcom, w możliwie najlepszym standardzie, z przystankami autobusowymi, chodnikami, drogami rowerowymi i oświetleniem.

Natomiast przywrócenie Węzła Janickiego do realizacji, ma zasadnicze znaczenie dla mieszkańców naszej Gminy, ponieważ miał on zapewniać Trasie Mostu Curie-Skłodowskiej połączenie z Bemowem, Starymi Babicami. Planowany był jako część zespolonego węzła Wólka-Janickiego i miał stanowić pierwszy bezkolizyjny zjazd z S7 w kierunku Wisły. Brak tego rozwiązania spowoduje większy ruch na obecnej DK7 w kierunku ul. Pułkowej.

Maciej Krogulec
28.03.2022

[Poprzedni Strona](#)
[Następny Strona](#)