

# Urząd Miejski w Łomiankach

<https://www.lomianki.pl/pl/aktualnosci/17236,Miejsca-i-ludzie-Dorota-Berger-artystka-z-Lomianek.html>  
27.04.2024, 23:02

## Miejsca i ludzie - Dorota Berger, artystka z Łomianek

Sztuka dawna z wielowątkowymi barwnymi historiami, kunsztownie wykonana i pełna pięknych detali podoba się wielu osobom. Jednak aby zrozumieć, o czym w rzeczywistości opowiadają te obrazy, trzeba choć trochę znać teksty biblijne, mitologiczne i literackie. Wtedy zdarza się, że takie podróże w czasie okazują się zaskakująco bliskie współczesnym potrzebom i realiom.

### Mappae mundi

Jak zmieścić cały świat na jednym kawałku płótna? Kiedyś nie było z tym problemu. Przedstawiano tylko to, co najważniejsze. Na średniowiecznych mappae mundi umieszczano miasta otoczone murami, rzeki i lądy, po których z taką mapą nie sposób było wytyczyć realnej drogi. Nie powstawały jednak po to, by odbywać podróże prawdziwe, ale... duchowe. Dla ludzi w dawnych czasach świat pełen był znaczeń i symboli. Sposób, w jaki go przedstawiali, odzwierciedlał ich wiedzę, ale przede wszystkim wyobrażenia o rzeczywistości ziemskiej i niebiańskiej. Malarstwo z jednej strony spełniało funkcje dydaktyczne, a z drugiej skłaniało do kontemplacji. Na przykładzie twórczości Doroty Berger widać, że funkcjonuje tak również współcześnie. Mapy świata jej autorstwa możemy odczytywać na nowo. A z naszym bagażem wiedzy będą nawet bardziej pouczające.

### Ogród zamknięty

Jednym z ważnych symboli w sztuce średniowiecza był ogród zamknięty – niewielki, piękny, otoczony murem – jak miasta na mapach świata – z wonnymi ziołami, kwiatami i źródłem wody. To nawiązanie do historii Marii i fragmentu „Pieśni nad pieśniami”: „Ogrodem zamkniętym jesteś, siostró ma, oblubienico, ogrodem zamkniętym, źródłem zapieczętowanym” (PnP 4,12). W „Ogrodzie ze szczygłem” (fot. 3) autorka włącza do tego przedstawienia jeszcze zapowiedź ofiary jej syna i nawiązuje do legendy, w której szczygieł wyciągał kolce z ran ukrzyżowanego Chrystusa, a wówczas kapnęła na niego krew i od tego czasu te ptaki mają na głowie czerwone pióra. Ale nawet nie znając tej symboliki i legendy, możemy odczytać ten obraz dla siebie, poszukać inspiracji w dziełach dawnych mistrzów i podziwiać harmonijną kompozycję oraz jubilersko przedstawione rośliny.

### Jaskinia Eliasza

Obrazy malarki powstają powoli, w pracowni na domowym poddaszu. Do pracy potrzebuje ciszy i skupienia. Kolejne warstwy tempery nanosi cieniutkimi pociągnięciami pędzla wprost na drewnianą deskę. Efektem są delikatne, świetliste kolory, spod których gdzieś tam, niczym tajemniczy rysunek, przebijają ciemniejsze linie słoju drewna. Kontemplacyjny charakter pracy wyjątkowo dobrze współgra z historią o proroku Eliaszu. Kiedy zmęczony przeciwnościami losu tracił nadzieję, wyruszył w drogę i szedł przez 40 dni i 40 nocy, aż dotarł do góry Horeb, na której niegdyś Mojżesz zawarł przymierze z Bogiem, i ukrył się w jaskini. Ale nie został sam, usłyszał bowiem głos: „Wyjdź z jaskini i stań na tej górze”. Obraz „Eliasz na górze Horeb” (fot. 1) powstał ponad 20 lat temu, „Jaskinia” (fot. 2) to jedna z ostatnich prac. Eliasz siedzący na górze otoczony jest opustoszałym rozległym krajobrazem, a przed jaskinią rosną poziomki, stokrotki i rumianek, które – jak napisała autorka – „symbolizują

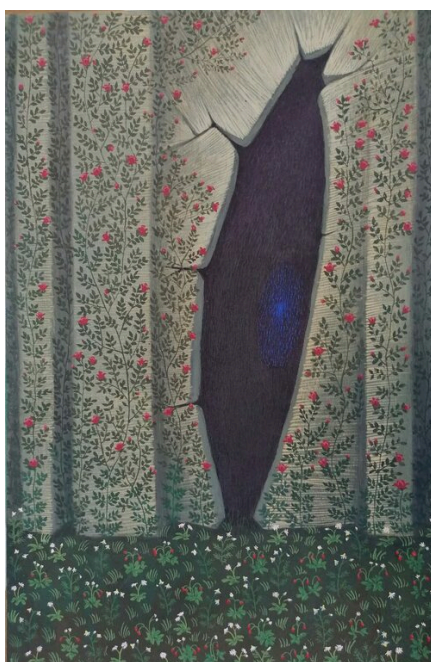
sprawiedliwość, młodość wieczną i energię w przeciwnościach losu i niedoli”. Te dwa przedstawienia dzieli wiele lat, ale łączy droga, jaką pokonujemy każdego dnia, szukając tego, co dla nas jest najważniejsze.

Więcej informacji: [www.dorotaberger.pl](http://www.dorotaberger.pl), na stronie dostępne są obrazy oraz inkografie (sygnowane, najwyższej jakości wydruki pigmentowe).

Monika Brodowska  
fot. [www.dorotaberger.pl](http://www.dorotaberger.pl)



Ogród zamknięty 2014



Jaskinia 2023



Eliasz na górze Horeb 2000

[Poprzedni Strona](#)

[Następny Strona](#)