

# Urząd Miejski w Łomiankach

<https://www.lomianki.pl/pl/aktualnosci/17400,Rozpoczela-sie-realizacja-S7-najwazniejszej-dla-Lomianek-inwestycji-rzadowej.html>  
30.04.2024, 06:54

## Rozpoczęła się realizacja S7, najważniejszej dla Łomianek inwestycji rządowej

Wybudowanie S7 znacząco wpłynie na Gminę Łomianki, północną część Aglomeracji Warszawskiej i sąsiednie dzielnice Warszawy.

### Dwa odcinki

W Gminie Łomianki na wysokości ul. Czerwonego Kapturka (Dziekanów Bajkowy) i Kraszewskiego (Dziekanów Leśny) połączą się dwa odcinki nowej trasy. Nie będą one budowane jednocześnie. Decyzję o podziale północnego wylotu S7 z Warszawy do Czosnowa podjęto w roku 2015.

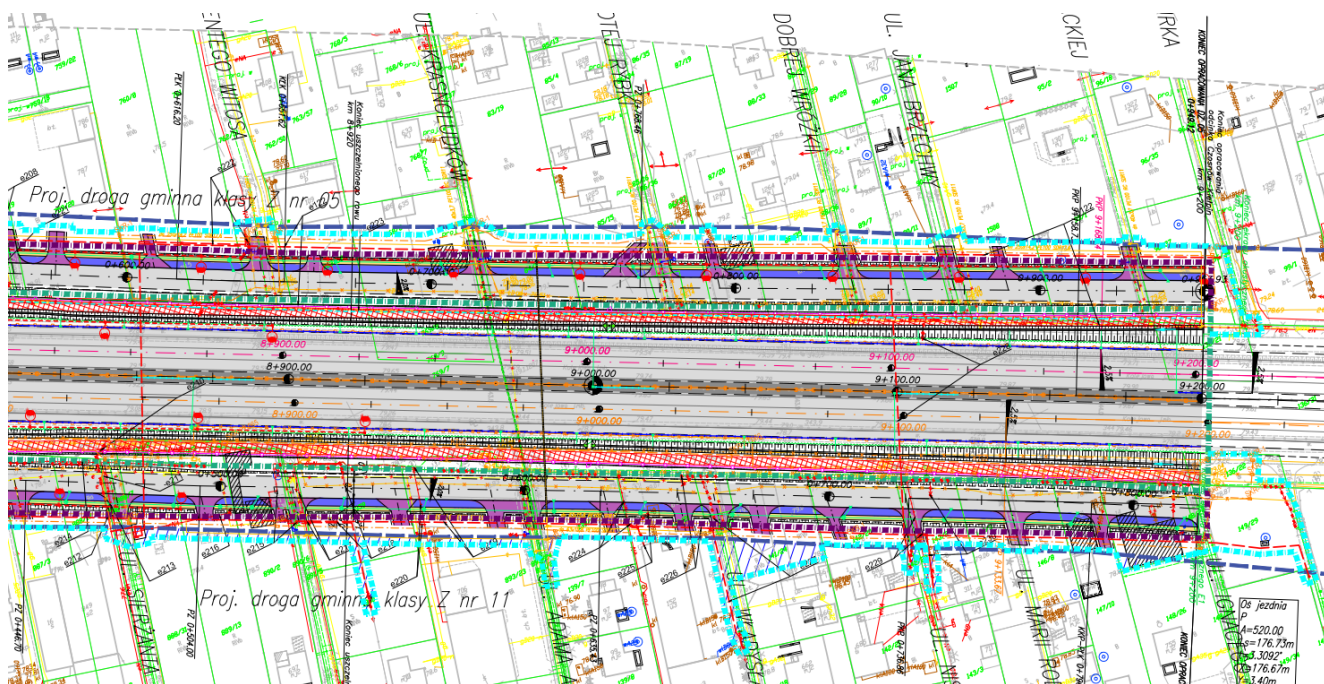
### Odcinek I

Na budowę odcinka I biegnącego od strony Czosnowa Generalna Dyrekcja Dróg Krajowych i Autostrad (GDDKiA) w drodze przetargu wybrała firmę Fabe Polska, która zaprojektuje i wybuduje S7 w śladzie ul. Kolejowej. Zgodnie z podpisaną umową prace budowlane powinny zakończyć się wiosną 2027 r.

Urząd Miejski uczestniczył w uzgodnieniach koncepcji w poprzedniej kadencji. Oczywistym jest, że Burmistrz nie miała wpływu na ustalenia poprzedników (2013 - uzgodnienia koncepcji do decyzji środowiskowej, 2017 - koncepcja nowej dzielnicy przemysłowej zaplanowanej w węźle Sadowa). Odcinek I umożliwi nam dostęp do nowej trasy poprzez węzeł „Sadowa”, do którego dojedziemy drogami serwisowymi.

W latach 2019 i 2020 Burmistrz Małgorzata Żebrowska-Piotrak skoncentrowała się na sprawach istotnych dla mieszkańców, to jest na drogach serwisowych, ponieważ docelowo będą one naszymi nowymi ulicami. GDDKiA wybuduje chodniki, drogi rowerowe, oświetlenie, zjazdy z posesji, z ulic osiedlowych. Uzgodniliśmy najlepsze dla mieszkańców lokalizacje przystanków autobusowych i zatok, zgodnie ze standardami ZTM.

Rysunek nr 1 Koncepcja zakończenia odcinka I.



## Odcinek II

Rozpoczyna się od ul. Czerwonego Kapturka (Dziekanów Bajkowy) i Kraszewskiego (Dziekanów Leśny) i biegnie do granic Gminy Łomianki i Izabelina, a dalej do Trasy S8 w Warszawie (Bemowo).

Pomiędzy ul. Kraszewskiego i ul. Konopnickiej S7 pokrywa się z obecną ul. Kolejową i doprowadza cały ruch do węzła „Kolejowa”, gdzie zmienia lokalizację i biegnie poprzez część KPN i Osiedle Dąbrowa Leśna, do granicy Gminy na wysokości ul. Wiślanej i Kampinoskiej.

Węzeł „Kolejowa” w Łomiankach umożliwi jadącym z północy Polski wybór kierunku dalszej podróży - albo pojedą nową trasą w kierunku S8, albo jak teraz Kolejową do Pułkowej. (Na trasie A2 takie same funkcje wyboru spełnia znany węzeł „Konotopa”). Pod względem funkcji koncepcja układu dróg od wielu lat nie uległa żadnej zmianie i została powtórzona w roku 2013. W rezultacie na niej oparła się decyzja środowiskowa uzyskana w 2018 r. Dla Łomianek praktycznie oznacza to kontynuację obciążenia obecnego dojazdu do Warszawy, także wzrost natężenia ruchu i jest podstawowym uzasadnieniem konieczności dobudowania buspasa do ul. Pułkowej. Prezydent Warszawy rozumie tę sytuację, dlatego takie samo uzasadnienie zawiera porozumienie pomiędzy Burmistrzem Łomianek i Prezydentem Warszawy, w sprawie wspólnego opracowania koncepcji buspasa.

Za węzłem „Kolejowa” nowa trasa przebiega przez tereny podlegające ochronie, Osiedle Dąbrowa Leśna, a na terenie Warszawy gęsto zabudowane osiedla Bielany i Bemowo, gdzie S7 ma wprowadzać ruch do trasy S8 - obciążonej ponad wszelką miarę. Jest to najtrudniejsza część S7. Dalej za S8 brak jest przedłużenia S7 (tzw. Trasa NS) w kierunku już istniejącego południowego wylotu w kierunku Radomia, Kielca i Krakowa.

Zgodnie z zaakceptowaną przez GDDKiA koncepcją na odcinku II powstaną m. in. dwa tunele, GDDKiA zdecydowała też o przeprowadzeniu postępowania przetargowego najpierw na opracowanie dokumentacji projektowej wraz z uzyskaniem pozwolenia na realizację inwestycji. Elementy z koncepcji nie są ostateczne i mogą ulec zmianie po uzyskaniu decyzji ZRID, choćby z uwagi na szczegółowe warunki techniczne. Szacowany koszt dokumentacji to 30 mln zł. Zawarcie umowy z

firmą projektującą będzie możliwe w I połowie 2024 r. Jeżeli cała procedura przebiegnie sprawnie, dokumentacja będzie gotowa w 2026 r. Kolejnym krokiem będzie ogłoszenie przetargu na wykonanie robót budowlanych.

Różnica w czasie realizacji odcinków ma dla nas następstwa.

Z harmonogramu dla odcinka I wynika, że w roku 2027 ruch z północy dotrze do Łomianek, a na kolejny odcinek poczekamy. Może to być rok 2030. Trudno podawać terminy w sytuacji, gdy każda procedura może się przeciągać. O takim scenariuszu rozmawialiśmy z Dyrekcją Oddziału GDDKiA w Warszawie i możemy potwierdzić, że wszyscy są świadomi zaistniałej sytuacji. GDDKiA dołoży starań, aby Łomiankom zapewnić obsługę komunikacyjną do czasu oddania do użytku odcinka II.

Nowe prognozy ruchu zostaną wykonane jako część projektu. Ma to szczególne znaczenie, ponieważ przed zakończeniem odcinka I praktycznie cała S7 z Gdańska w naszym kierunku będzie oddana do użytku. Należy spodziewać się zjawiska „przyciągania ruchu”, czyli częstszego wyboru lepszej drogi (działanie tzw. prawa Lewisa-Mogridge'a).

Dokumentacja przetargowa na wykonanie projektu budowy odcinka II drogi S7 uwzględnia wszystkie rozwiązania postulowane przez Burmistrz Małgorzatę Żebrowską-Piotrak i zespół współpracujący. Korzystnym zmianom poświęcone było webinarium w dn. 25 sierpnia 2021 r. Teraz widnieją w dokumentacji przetargowej, więc znajdują się w projekcie budowlanym.

Rozwiązania techniczne odcinka II, o które zabiegała Pani Burmistrz miały na celu zapewnienie:

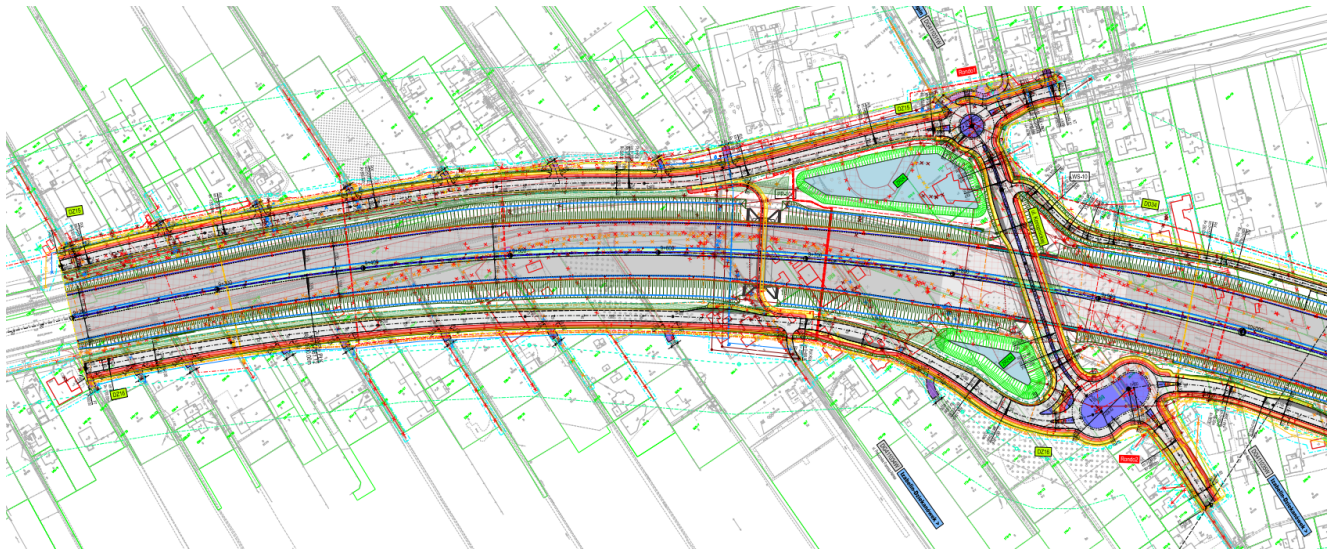
- wybudowania dróg serwisowych w najlepszym standardzie,
- podłączenia ulic osiedlowych z drogami serwisowymi,
- zapewnienie zjazdów przyległych posesji,
- budowę dodatkowego tunelu,
- budowę dodatkowej drogi pieszo-rowerowej.

Zapewnienie ułatwień wymagało starań, podobnie jak wypracowanie porozumienia o drogach serwisowych, jednak dobre dla mieszkańców następstwa dało połączenie determinacji Burmistrz oraz zespołu ze zrozumieniem problemu ze strony GDDKiA.

Co uzyskaliśmy:

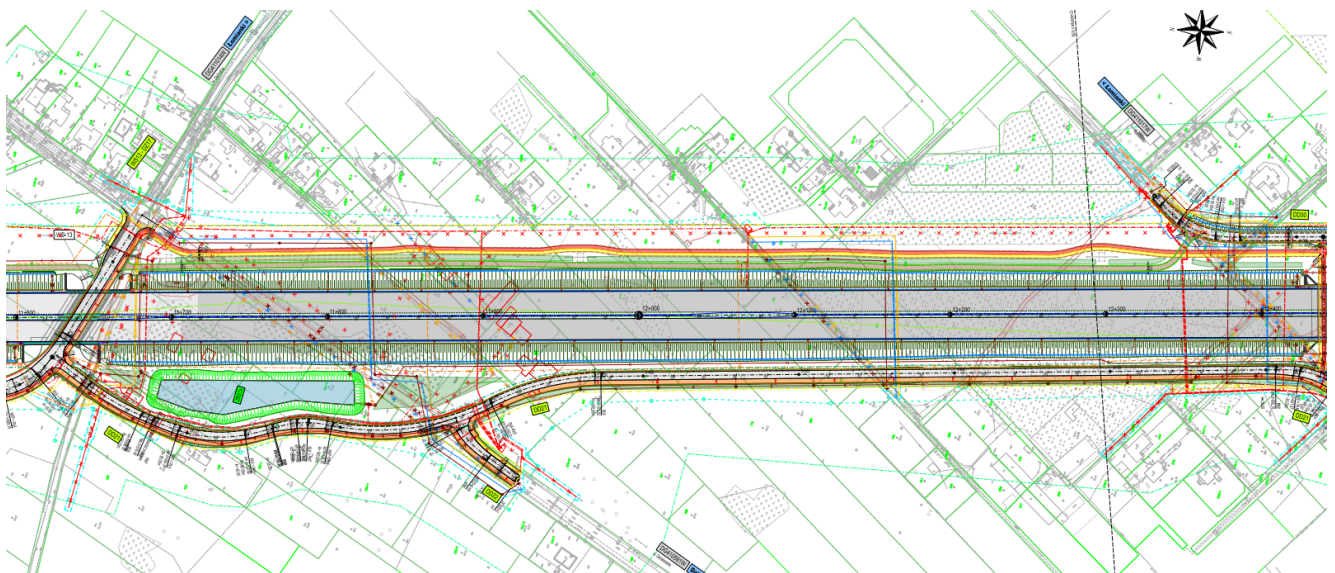
- ▶ Najważniejsza wiadomość dla mieszkańców Dziekanowa Bajkowego: na wysokości szkoły i przedszkola przy ul. Akinsa powstanie dodatkowy tunel pieszo-rowerowy, który znacząco skraca drogę do szkoły, nie będzie w nim aut, co jest lepsze dla pieszych i rowerzystów. Znacząco poprawi się skomunikowanie osiedli (pisaliliśmy o tym w BIUM 11/2020). Od roku 2013 przewidywany był tylko tunel przy ul. Konopnickiej.

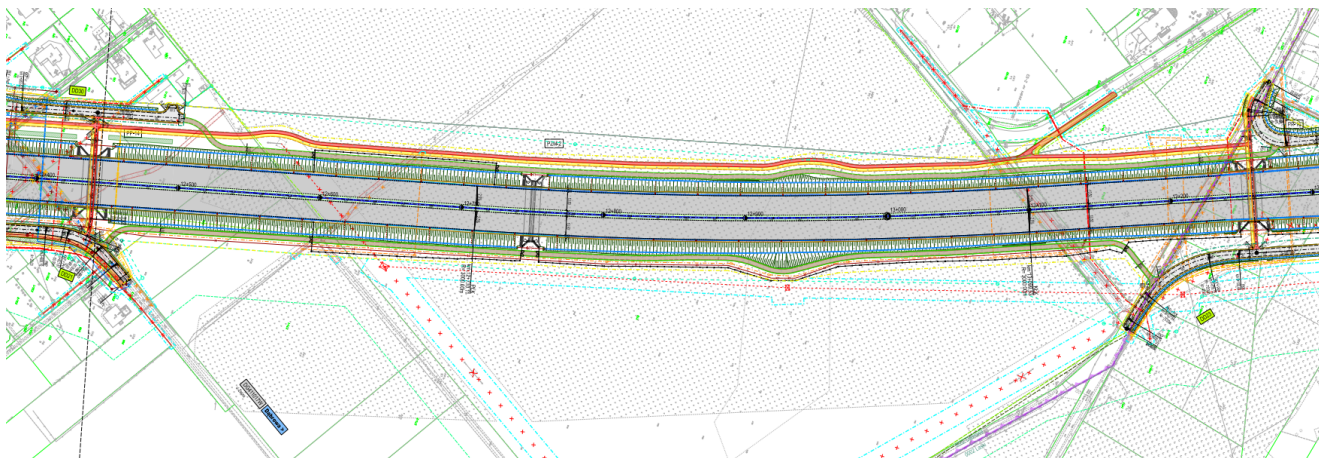
Rysunek nr 2 Koncepcja rozpoczęcia odcinka II, lokalizacja tuneli.



- ▶ W Dąbrowie Leśnej wzdłuż nowej trasy powstanie dodatkowe połączenie pieszo-rowerowe od ul. Sierakowskiej do Zielonej, parkingów przy Wiślanej, gdzie będą tunele pieszo-rowerowe. Połączenie ułatwi dojazd rowerami do szkoły, zapewni przerwana ciągłość dróg rowerowych od Czosnowa i Sadowej do Warszawy. Brak jakiegokolwiek połączenia oznaczał dla młodzieży znaczne wydłużenie drogi do szkoły. W roku 2013 niestety zabrakło starań o poszerzenie zasięgu decyzji środowiskowej, więc w tak istotnym miejscu mieszkańcom nie zapewniano żadnego połączenia.

Rysunki nr 3 oraz nr 4 Konceptcja dodatkowego połączenia o długości ca. 1600 m.b.





- ▶ Na uwagę zasługuje porozumienie o dodatkowych zabezpieczeniach ekologicznych w formie nasadzeń szpalerów drzew i krzewów, co daje szansę na zmniejszenie uciążliwości trasy. Koncepcja powstała staraniem mieszkańców działających w ramach KDS do spraw zieleni, we współpracy z Urzędem Miejskim i popartych przez Burmistrz Małgorzatę Żebrowską-Piotrak.
- ▶ Wymiar finansowy usprawnień jest trudny do oszacowania, to z pewnością kwoty dziesiątek milionów zł dla Łomianek w ramach inwestycji centralnej.

Burmistrz Małgorzata Żebrowska-Piotrak dbając o dobro mieszkańców gminy nadal aktywnie współpracuje z GDDKiA oraz wykonawcą odcinka I budowy S7.

Maciej Krogulec  
13.02.2024 r.

Informacje o postępie prac sukcesywnie ukazywały się w BIUM oraz na stronie Urzędu  
<https://www.lomianki.pl/pl/inwestycje/s7-koncepcja-trasy/12239,S7-koncepcja-trasy.html>

Mapy koncepcji programowej (rozwiązania do projektu) możecie Państwo zobaczyć na rysunkach opublikowanych tutaj  
<https://www.lomianki.pl/pl/aktualnosci/10732,Trasa-S7.html?search=38640093592&fbclid=IwAR1Pz7hAkXy3deii-pz8YvAMEHbxJ6xneVq3I4Pz2qV4AqVN9S2Q5N1d6Pk>