

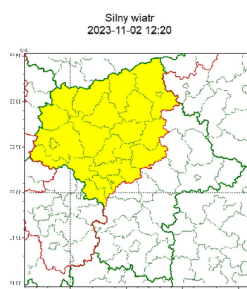
Ostrzeżenie meteorologiczne - silny wiatr - 3 listopada

[Ostrzeżenie meteorologiczne - silny wiatr - 3 listopada pdf, 324.62 KB, 02.11.2023](#)



Instytut Meteorologii i Gospodarki Wodnej - Państwowy Instytut Badawczy
Centralne Biuro Prognoz Meteorologicznych - Wydział Warszawski
01-673 Warszawa ul. Podleśna 61
tel: 22 5694151, kom. 781774153, fax: 022-5694151
email: meteo.warszawa@imgw.pl
www: www.imgw.pl

Zasięg ostrzeżeń w województwie



WOJEWÓDZTWO MAZOWIECKIE OSTRZEŻENIA METEOROLOGICZNE ZBIORCZO NR 229 WYKAZ OBOWIĄZUJĄCYCH OSTRZEŻEŃ o godz. 12:20 dnia 02.11.2023	
Zjawisko/Stopecień zagrożenia	Silny wiatr/1
Obszar (w nawiasie numer ostrzeżenia dla powiatu)	powiaty: ciechanowski(67), gostyniński(63), grodziski(73), legionowski(68), makowski(69), mławski(69), nowodworski(67), ostrołęcki(72), Ostrołęka(72), Płock(64), płocki(64), płoński(64), pruszkowski(72), przasnyski(72), pułtuski(69), sierpecki(63), sochaczewski(66), Warszawa(69), warszawski zachodni(69), wołomiński(68), wyszkowski(68), żuromiński(67), Żyrardowski(72)
Ważność	od godz. 06:00 dnia 03.11.2023 do godz. 16:00 dnia 03.11.2023
Prawdopodobieństwo	75%
Przebieg	Prognozuję się wystąpienie silnego wiatru o średniej prędkości do 35 km/h, w porywach do 75 km/h, z południowego wschodu i południa
SMS	IMGW-PIB OSTRZEŻENIE: WIATR/1 mazowieckie (23 powiatów) od 06:00/03.11 do 16:00/03.11.2023 prędkość do 35 km/h, porywy do 75 km/h, SE i S. Dotyczy powiatów: ciechanowski, gostyniński, grodziski, legionowski, makowski, mławski, nowodworski, ostrołęcki, Ostrołęka, Płock, płocki, płoński, pruszkowski, przasnyski, pułtuski, sierpecki, sochaczewski, Warszawa, warszawski zachodni, wołomiński, wyszkowski, żuromiński i Żyrardowski.
RSO	Woj. mazowieckie (23 powiatów), IMGW-PIB wydał ostrzeżenie pierwszego stopnia o silnym wietrze
Uwagi	Brak.

02.11.2023

mn



[Poprzedni Strona](#)
[Następny Strona](#)