

# Urząd Miejski w Łomiankach

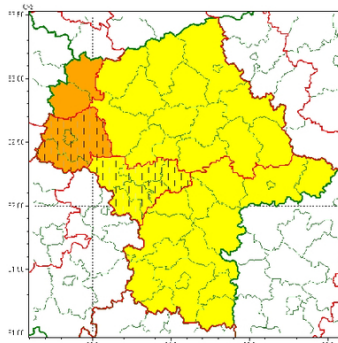
<https://www.lomianki.pl/pl/aktualnosci/komunikaty/17133,Ostrzezenie-meteorologiczne-silny-wiatr-22-grudnia.html>  
09.05.2024, 10:45

Ostrzeżenie meteorologiczne - silny wiatr -22 grudnia



Zasięg ostrzeżeń w województwie

Silny wiatr  
2023-12-21 20:51



| <b>WOJEWÓDZTWO MAZOWIECKIE</b>                           |  |
|--|--|
| <b>OSTRZEŻENIA METEOROLOGICZNE ZBIORCZO NR 270</b>       |  |
| <b>WYKAZ OBOWIĄZUJĄCYCH OSTRZEŻEŃ</b>                    |  |
| <b>o godz. 20:51 dnia 21.12.2023</b>                     |  |
| <b>Zjawisko/Stopień zagrożenia</b>                       | Silny wiatr/1  |
| <b>Obszar (w nawiasie numer ostrzeżenia dla powiatu)</b> | powiaty: białobrzegi(89), garwoliński(97), grójce(88), kozienicki(94), lipski(93), łosicki(90), miński(88), otwocki(86), piaseczyński(85), przysuski(92), Radom(94), radomski(94), Siedlce(91), siedlecki(91), szydłowiecki(98), zwoleński(97)   |
| <b>Ważność</b>   | od godz. 14:00 dnia 22.12.2023 do godz. 22:00 dnia 22.12.2023  |
| <b>Prawdopodobieństwo</b>                                | 80%  |
| <b>Przebieg</b>  | Prognozuje się wystąpienie silnego wiatru o średniej prędkości do 40 km/h, w porywach do 80 km/h, z zachodu.   |
| <b>SMS</b>   | IMGW-PIB OSTRZEŻA: WIATR/1 mazowieckie (16 powiatów) od 14:00/22.12 do 22:00/22.12.2023 prędkość do 40 km/h, porywy do 80 km/h, W. Dotyczy powiatów: białobrzegi, garwoliński, grójce, kozienicki, lipski, łosicki, miński, otwocki, piaseczyński, przysuski, Radom, radomski, Siedlce, siedlecki, szydłowiecki i zwoleński. |
| <b>RSO</b>   | Woj. mazowieckie (16 powiatów), IMGW-PIB wydał ostrzeżenie pierwszego stopnia o silnym wietrze   |
| <b>Uwagi</b>   | Brak.  |
| <b>Zjawisko/Stopień zagrożenia</b>                       | Silny wiatr/1 ZMIANA   |
| <b>Obszar (w nawiasie numer ostrzeżenia dla powiatu)</b> | powiaty: grodziski(84), pruszkowski(83), sochaczewski(77), Warszawa(81), warszawski zachodni(80), Żyrardowski(83)  |
| <b>Ważność</b>   | od godz. 21:00 dnia 21.12.2023 do godz. 21:00 dnia 22.12.2023  |
| <b>Prawdopodobieństwo</b>                                | 80%  |



|  |   |
|--|---|
| <b>Przebieg</b>  | Prognozuje się wystąpienie silnego wiatru o średniej prędkości do 40 km/h, w porywach do 80 km/h, z południowego zachodu i zachodu.   |
| <b>SMS</b>   | IMGW-PIB OSTRZEGA: WIATR/1 mazowieckie (6 powiatów) od 21:00/21.12 do 21:00/22.12.2023 prędkość do 40 km/h, porywy do 80 km/h, SW i W. Dotyczy powiatów: grodziski, pruszkowski, sochaczewski, Warszawa, warszawski zachodni i żyrardowski.   |
| <b>RSO</b>   | Woj. mazowieckie (6 powiatów), IMGW-PIB wydał ostrzeżenie pierwszego stopnia o silnym wietrze   |
| <b>Uwagi</b>   | Zmiana dotyczy terminu ważności.  |
| <b>Zjawisko/Stopień zagrożenia</b>                       | Silny wiatr/1   |
| <b>Obszar (w nawiasie numer ostrzeżenia dla powiatu)</b> | powiaty: ciechanowski(79), legionowski(80), makowski(83), mławski(81), nowodworski(78), ostrołęcki(86), Ostrołęka(86), ostrowski(85), płoński(75), przasnyski(86), pułtuski(82), sokołowski(83), węgrowski(86), wołomiński(82), wyszkowski(83)  |
| <b>Ważność</b>   | od godz. 23:00 dnia 21.12.2023 do godz. 22:00 dnia 22.12.2023   |
| <b>Prawdopodobieństwo</b>                                | 80%   |
| <b>Przebieg</b>  | Prognozuje się wystąpienie silnego wiatru o średniej prędkości do 40 km/h, w porywach do 85 km/h, z zachodu i południowego zachodu.   |
| <b>SMS</b>   | IMGW-PIB OSTRZEGA: WIATR/1 mazowieckie (15 powiatów) od 23:00/21.12 do 22:00/22.12.2023 prędkość do 40 km/h, porywy do 85 km/h, W i SW. Dotyczy powiatów: ciechanowski, legionowski, makowski, mławski, nowodworski, ostrołęcki, Ostrołęka, ostrowski, płoński, przasnyski, pułtuski, sokołowski, węgrowski, wołomiński i wyszkowski. |
| <b>RSO</b>   | Woj. mazowieckie (15 powiatów), IMGW-PIB wydał ostrzeżenie pierwszego stopnia o silnym wietrze  |
| <b>Uwagi</b>   | Brak.   |
| <b>Zjawisko/Stopień zagrożenia</b>                       | Silny wiatr/1   |
| <b>Obszar (w nawiasie numer ostrzeżenia dla powiatu)</b> | powiaty: białobrzeski(88), garwoliński(96), grójecki(87), kozienicki(93), lipski(92), łosicki(89), miński(87), otwocki(85), piaseczyński(84), przysuski(91), Radom(93), radomski(93), Siedlce(90), siedlecki(90), szydłowiecki(97), zwoleński(96)   |
| <b>Ważność</b>   | od godz. 16:00 dnia 21.12.2023 do godz. 02:00 dnia 22.12.2023   |
| <b>Prawdopodobieństwo</b>                                | 80%   |
| <b>Przebieg</b>  | Prognozuje się wystąpienie silnego wiatru o średniej prędkości do 40 km/h, w porywach do 80 km/h, z południowego zachodu i zachodu.   |
| <b>SMS</b>   | IMGW-PIB OSTRZEGA: WIATR/1 mazowieckie (16 powiatów) od 16:00/21.12 do 02:00/22.12.2023 prędkość do 40 km/h, porywy do 80 km/h, SW i W. Dotyczy powiatów: białobrzeski, garwoliński, grójecki, kozienicki, lipski, łosicki, miński, otwocki, piaseczyński, przysuski, Radom, radomski, Siedlce, siedlecki, szydłowiecki i zwoleński.  |
| <b>RSO</b>   | Woj. mazowieckie (16 powiatów), IMGW-PIB wydał ostrzeżenie pierwszego stopnia o silnym wietrze  |
| <b>Uwagi</b>   | Brak.   |



| Zjawisko/Stopień zagrożenia   | Silny wiatr/2  |
|---|--|
| Obszar (w nawiasie numer ostrzeżenia dla powiatu)   | powiaty: sierpecki(75), żuromiński(80)   |
| Ważność   | od godz. 21:00 dnia 21.12.2023 do godz. 21:00 dnia 22.12.2023  |
| Prawdopodobieństwo  | 80%  |
| Przebieg  | Prognozuje się wystąpienie bardzo silnego wiatru o średniej prędkości do 40 km/h, w porywach do 100 km/h, z zachodu.   |
| SMS   | IMGW-PIB OSTRZEŻENIE: WIATR/2 mazowieckie (2 powiaty) od 21:00/21.12 do 21:00/22.12.2023 prędkość do 40 km/h, porywy do 100 km/h, W. Dotyczy powiatów: sierpecki i żuromiński.     |
| RSO   | Woj. mazowieckie (2 powiaty), IMGW-PIB wydał ostrzeżenie drugiego stopnia o silnym wietrze   |
| Uwagi   | Brak.  |
| Zjawisko/Stopień zagrożenia   | Silny wiatr/2 ZMIANA   |
| Obszar (w nawiasie numer ostrzeżenia dla powiatu)   | powiaty: gostyniński(75), Płock(76), płocki(76)  |
| Ważność   | od godz. 21:00 dnia 21.12.2023 do godz. 21:00 dnia 22.12.2023  |
| Prawdopodobieństwo  | 80%  |
| Przebieg  | Prognozuje się wystąpienie silnego wiatru o średniej prędkości do 40 km/h, w porywach do 95 km/h, z zachodu i południowego zachodu.  |
| SMS   | IMGW-PIB OSTRZEŻENIE: WIATR/2 mazowieckie (3 powiaty) od 21:00/21.12 do 21:00/22.12.2023 prędkość do 40 km/h, porywy do 95 km/h, W. Dotyczy powiatów: gostyniński, Płock i płocki. |
| RSO   | Woj. mazowieckie (3 powiaty), IMGW-PIB wydał ostrzeżenie drugiego stopnia o silnym wietrze   |
| Uwagi   | Zmiana dotyczy podwyższenia stopnia zagrożenia i wydłużenia terminu ważności.  |
| Opracowanie niniejsze i jego format, jako przedmiot prawa autorskiego podlega ochronie prawnej, zgodnie z przepisami ustawy z dnia 4 lutego 1994r o prawie autorskim i prawach pokrewnych (dz. U. z 2006 r. Nr 90, poz. 631 z późn. zm.).<br>Wszelkie dalsze udostępnianie, rozpowszechnianie (przedruk, kopiowanie, wiadomość sms) jest dozwolone wyłącznie w formie dosłownej z bezwzględnym wskazaniem źródła informacji tj. IMGW-PIB. |  |

[Poprzedni Strona](#)  
[Następny Strona](#)