

Urząd Miejski w Łomiankach

<https://www.lomianki.pl/pl/miasto-mozliwosci/przyroda/7414,Turystyka.html>
2022-11-30, 19:23

Turystyka

Mapa szlaków turystycznych gminy dostępna jest w postaci interaktywnej mapy internetowej, która zapewnia wizualizację przebiegu szlaków i położenia punktów charakterystycznych na zmiennym tle i w różnej skali. Z poziomu mapy internetowej możliwy jest dostęp do informacji o wybranym szlaku i punktach charakterystycznych wraz ze zdjęciami.

[Mapa internetowa](#)

[Mapa szlaków turystycznych dostępna jest również w wersji do druku, w postaci pliku pdf](#)

[Mapa w formacie plików gps \(*.gpx\)](#)

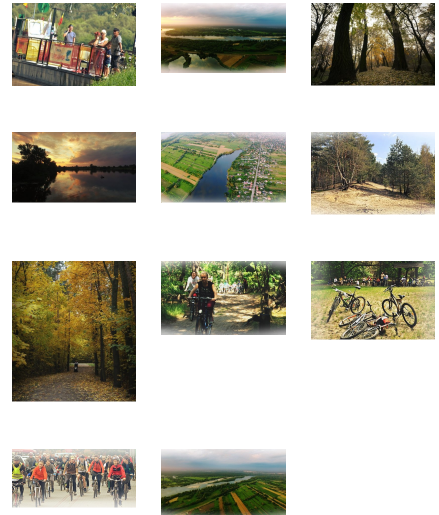
[Pliku zip załączony został przebieg szlaków i położenie punktów charakterystycznych w formacie umożliwiającym umieszczenie ich w turystycznym odbiorniku GPS](#)

O projekcie...



**Europejski Fundusz Rolny na rzecz Rozwoju Obszarów Wiejskich:
Europa inwestująca w obszary wiejskie.**

Projekt „*Szlakiem turystycznym przez Łomianki - poprawa infrastruktury szlaków turystycznych w Gminie Łomianki*” współfinansowany ze środków Unii Europejskiej na operację z zakresu małych projektów w ramach działania 413 „Wdrażanie lokalnych strategii rozwoju” objętego Programem Rozwoju Obszarów Wiejskich na lata 2007-2013, Oś IV LEADER.



Prom Turkawka Łomianki - Nowodwory

Wiosną i latem kursuje prom łączący Nowodwory i Łomianki. Podczas każdego kursu zabiera na pokład 12 pasażerów i tyle samo rowerów. Do końca czerwca prom pływa tylko w soboty i

niedziele, w wakacje również w dni powszednie.

Przeprawa ta to doskonały sposób na urozmaicenie niedzielnego spaceru czy pomysł na wycieczkę rowerową. W weekendy „Turkawka” odbija od brzegu co 20 minut, a w dni powszednie co godzinę.

"TURKAWKA" przez Wisłę

Wpatrz się głęboko, głęboko w przyrodę, a wtedy wszystko lepiej zrozumiesz.
Albert Einstein

O miejscu turystyki w systemie potrzeb człowieka pisano od dawna. Jednym z wielkich Polaków, który wykazywał walory turystyki był Bolesław Prus. W swoich utworach literackich i publicystycznych ukazywał korzystny wpływ przyrody na człowieka; był popularyzatorem wiedzy, działaczem społecznym, propagatorem turystyki pieszej i rowerowej.

Gmina Łomianki położona w otulinie Kampinoskiego Parku Narodowego oraz w starorzeczu Wisły odznacza się niespotykanymi walorami przyrodniczymi, turystycznymi i rekreacyjnymi.

Wschodnia strona Gminy ma unikalny krajobraz, na który składa się szereg jeziorok połączonych naturalnym ciekim wodnym, biegnącym wśród pól, łąk i lokalnych zadrzewień. Największymi z nich są jeziora: Dziekanowskie oraz Kiełpińskie (rezerwat ptactwa wodnego).

Łomianki są bardzo dobrym punktem wypadowym do Kampinoskiego Parku Narodowego (dojazd z ul. Kolejowej do Dąbrowy Leśnej lub Dziekanowa Leśnego - okolice Szpitala Dziecięcego).

Jest to teren bardzo atrakcyjny, z licznymi szlakami turystyki pieszej i rowerowej.

Przy parkingach usytuowanych na obrzeżach KPN, w rejonie ul. Kampinoskiej i Szpitala Dziecięcego w Dziekanowie Leśnym,

rozpoczynają się szlaki turystyczne, m.in. główny szlak puszczański. W pobliskich wiatach istnieje możliwość organizowania rodzinnych pikników oraz zabaw rekreacyjnych.

Popularyzacja turystyki rowerowej jako formy rekreacji i aktywnego wypoczynku ma służyć promocji walorów turystyczno-krajoznawczych Łomianek i okolic oraz upowszechnianiu wiedzy o szlakach i ścieżkach rowerowych.

Od 2011 roku Gmina Łomianki organizuje Rajdy Rowerowe, które cieszą się wysoką frekwencją. Mieszkańcom Łomianek, a także naszym gościom polecamy "Spacerownik po Łomiankach", który prowadzi po siedmiu trasach miasta i okolic. Mamy nadzieję, że przybliży on wszystkim zainteresowanym sylwetki twórców i ludzi najmocniej związanych z dziejami Łomianek. Spacerownik łączy w sobie walory krajobrazowe z miejscami lub obiektami związanymi z przeszłością nie tylko miejsca, w którym żyjemy, ale także Młocin, z którymi wiąże nas wspólna historia.

[Spacer pierwszy - Łomianki - wędrówka śladami przeszłości](#)

[Spacer drugi - Z Burakowa do pałacu w Młocinach](#)

[Spacer trzeci - Zwiedzamy cmentarz parafialny w Kiełpinie](#)

[Spacer czwarty - Po Dąbrowie i obrzeżach Puszczy Kampinoskiej](#)

[Spacer piąty - Nad rzeką - wspominając kolonistów](#)

[Spacer szósty - Wokół Jeziora Kiełpińskiego](#)

[Spacer siódmy - Brzegiem Jeziora Dziekanowskiego i wzdłuż Wisły po wale](#)

[Poprzedni Strona](#)
[Następny Strona](#)